

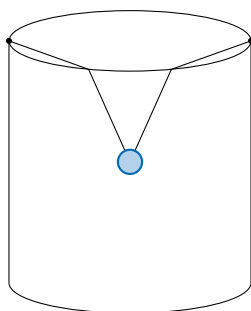


Нити на цилиндре

К диаметрально противоположным точкам торца длинного цилиндра радиуса $R = 0,5$ м привязаны две невесомые и нерастяжимые нити одинаковой длины. Нити соединены с грузом массой m , покоящимся на боковой поверхности цилиндра. Сила натяжения нитей равна T . Трения в системе нет. Ось цилиндра вертикальна.

Найдите возможные значения длины нитей L в двух случаях:

1. $T = mg$;
2. $T = 2mg$.



Автор задачи: А.И. Уймин

Первая подсказка — 04.05.2020 14:00 (МСК)

Вторая подсказка — 06.05.2020 14:00 (МСК)

Финал второго тура — 08.05.2020 22:00 (МСК)