

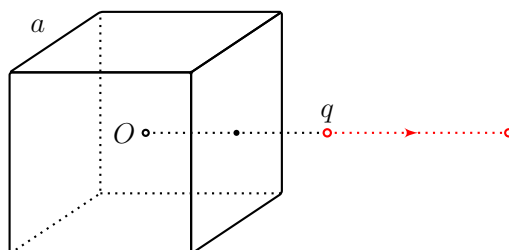


*Куба - это море счастья
Уго Чавес, президент Венесуэлы*

Кубик

На расстоянии $2a$ от центра заземленного проводящего сплошного кубика со стороной a на линии, проходящей через центр кубика и центр другой грани, располагается точечный заряд q (см. рис.) Заряд медленно перемещают вдоль этой прямой так, что расстояние становится равным $6a$, совершая механическую работу A .

Чему равно изменение энергии взаимодействия точечного заряда с индуцированными зарядами на поверхности кубика?



Автор задачи: Л.М. Колдунов

Первая подсказка — 04.05.2020 14:00 (МСК)

Вторая подсказка — 06.05.2020 14:00 (МСК)

Финал второго тура — 08.05.2020 22:00 (МСК)